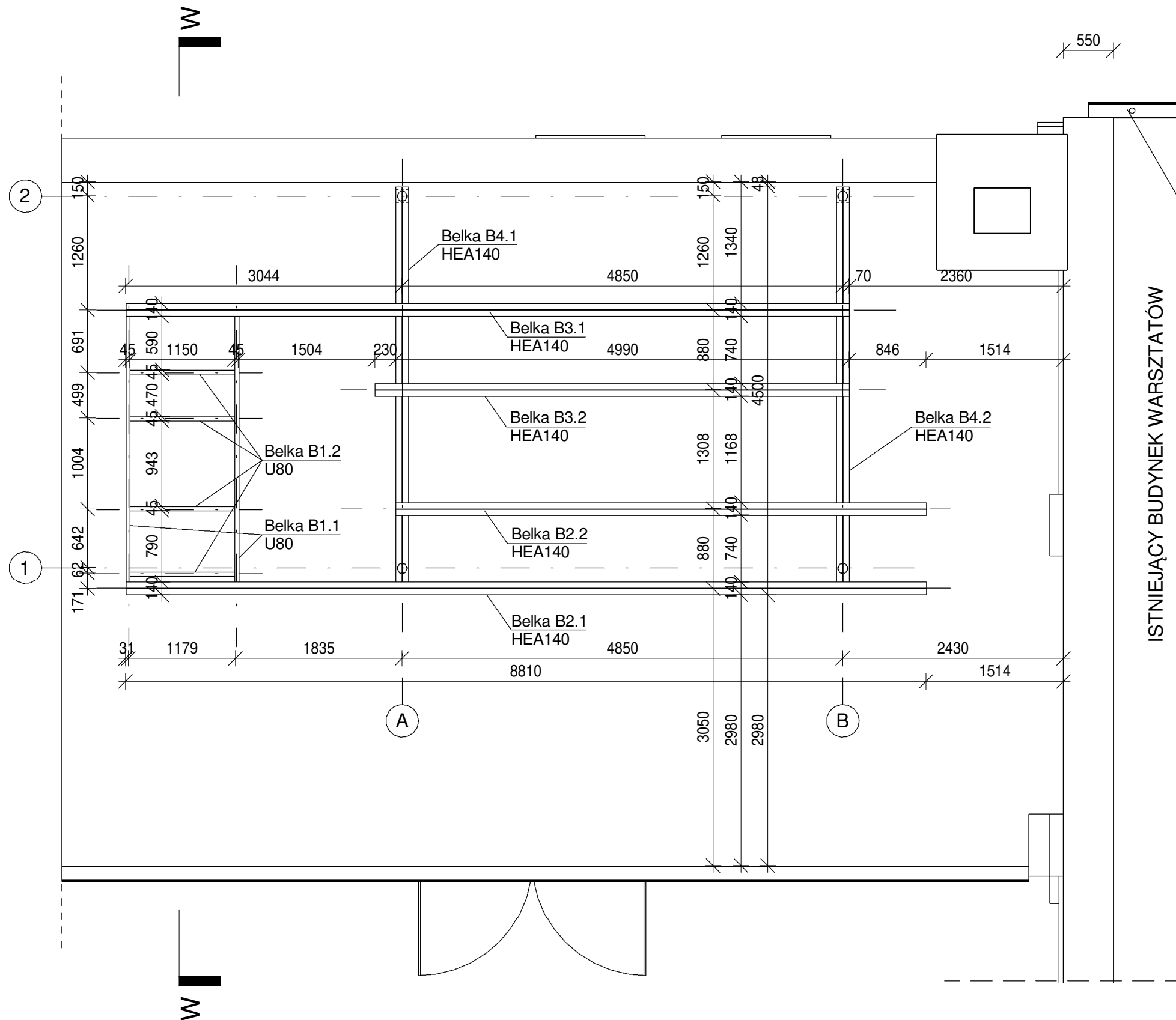

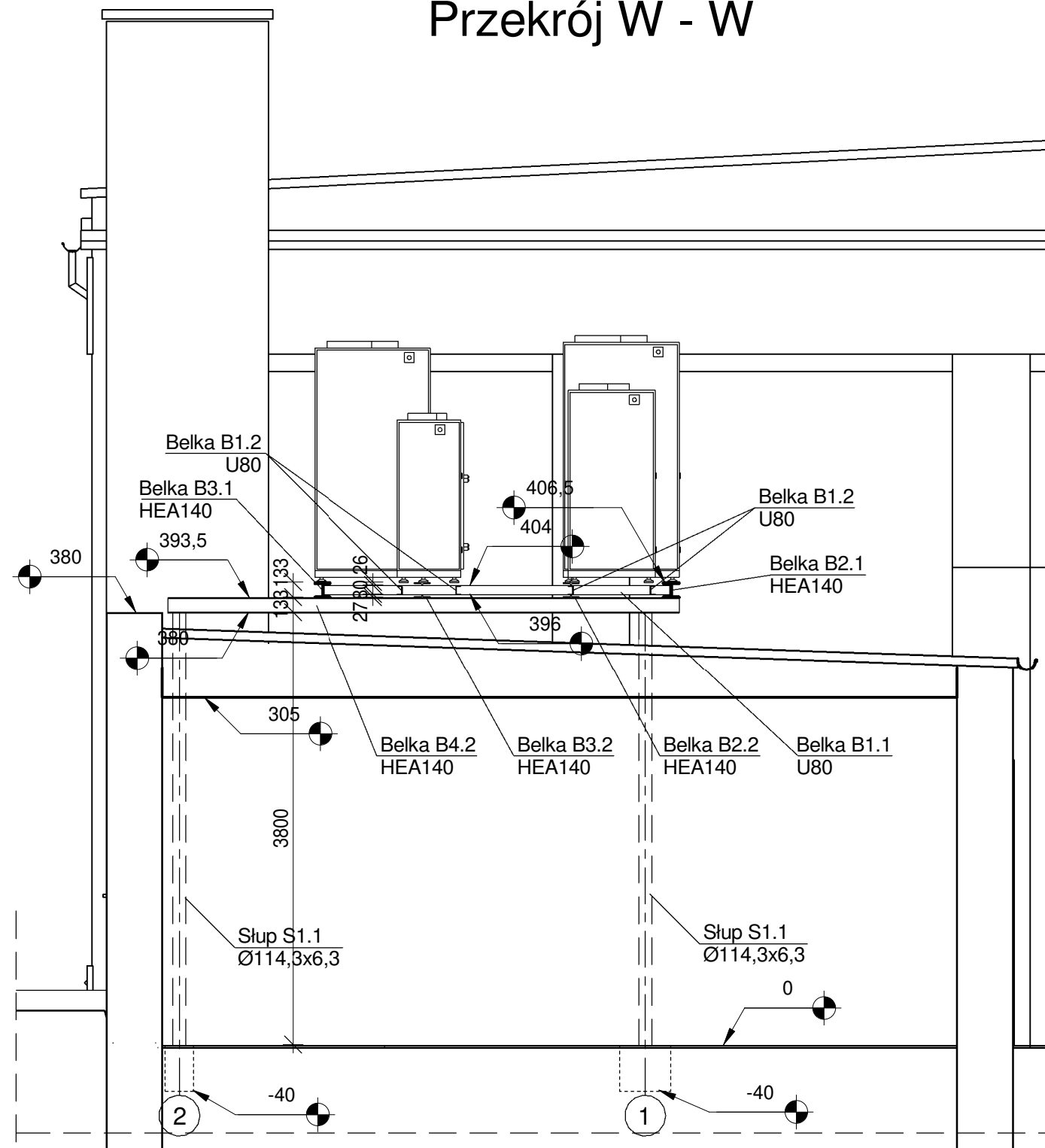
 BIURO PROJEKTOWE	NOVATECH.PL inż. Mendel PERCZUK Jaczków, ul. Wiosenna 1, 67-200 Głogów		
OBIEKT:	BUDYNEK DYDAKTYCZNY 67-200 GŁOGÓW; UL. PIOTRA SKARGI 29; DZ. NR EWID. 169		
TEMAT:	REMONT I DOCIEPLENIE BUDYNKU DYDAKTYCZNEGO		
NAZWA RYSUNKU:	RZUT PARTERU - KONSTRUKCJA WSPORCZA CENTRALI WENTYLACYJNEJ		
PROJEKTANT: <small>(spec. konstrukcyjno-budowlana)</small>	inż. MENDEL PERCZUK upr.NR 34/78/Lw.		PODPIS
ASYSTENT PROJEKTANTA:	mgr inż. ARKADIUSZ GROBELNY	DATA: 25.04.2019	SKALA: 1 : 50
		REV:	RYS: 01 K

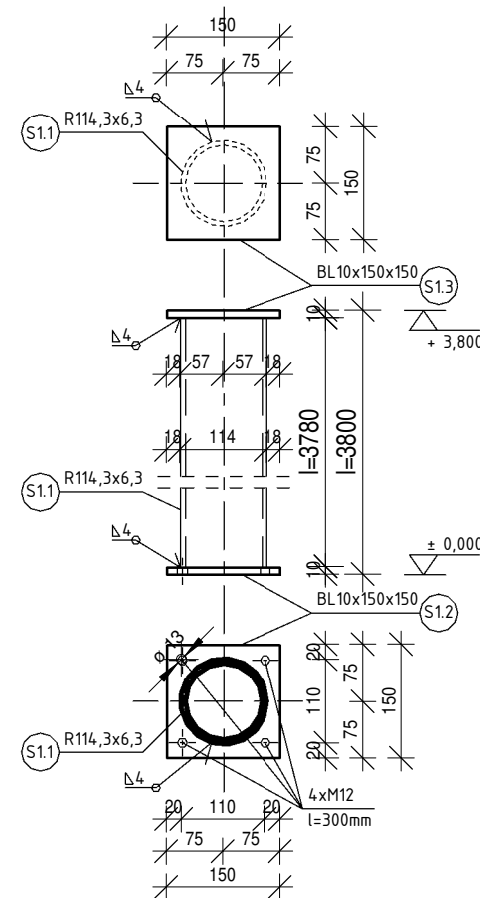


 BIURO PROJEKTOWE		NOVATECH.PL inż. Mendel PERCZUK Jaczów, ul. Wiosenna 1, 67-200 Głogów	
OBIEKT:		BUDYNEK DYDAKTYCZNY 67-200 GŁOGÓW; UL. PIOTRA SKARGI 29; DZ. NR EWID. 169	
TEMAT:		REMONT I DOCIEPLENIE BUDYNKU DYDAKTYCZNEGO	
NAZWA RYSUNKU:		RZUT DACHU - KONSTRUKCJA WSPORCZA CENTRALI WENTYLACYJNEJ	
PROJEKTANT: <small>(spec. konstrukcyjno-budowlana)</small>		inż. MENDEL PERCZUK upr.NR 34/78/Lw.	
ASYSTENT PROJEKTANTA:		mgr inż. ARKADIUSZ GROBELNY	DATA: 25.04.2019 REV: 02
			SKALA: 1 : 50 RYS: 02 K

Przekrój W - W



Szczegół Słup S1.1 skala 1:10



ZESTAWIENIE STALI

POZ.	Profil	Długość jednost.	Ilość	Długość catk.	Ciężar poj. elementu	Ciężar catk.	UWAGI
		[mm]	szk.	m	[kg/m]	[kg]	
SŁUPY							
S1.1	R114,3x6,3	3780	4	15,12	16,80	254,02	
S1.2	BL10x150x150	150	4	0,60	11,80	7,08	
S1.3	BL10x150x150	150	4	0,60	11,80	7,08	
BELKI							
B1.1	U80	3065	2	6,13	8,64	52,96	
B1.2	U80	1150	4	4,60	8,64	39,74	
B2.1	HEA140	8810	1	8,81	24,70	217,61	
B2.2	HEA140	8535	1	8,54	24,70	210,94	
B3.1	HEA140	7965	1	7,97	24,70	196,86	
B3.2	HEA140	5220	1	5,22	24,70	128,93	
B4.1	HEA140	4500	1	4,50	24,70	111,15	
B4.2	HEA140	4500	1	4,50	24,70	111,15	
Masa ogółem [kg]						1337,52	

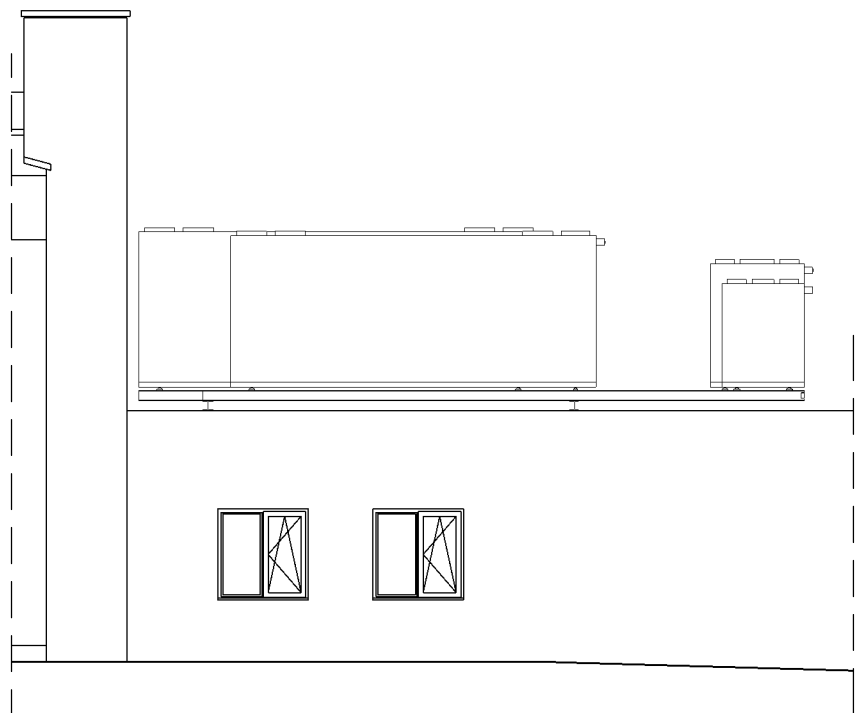
STAL: St3SX
SPAWY: pachwinowe 4mm
ELEKTRODY: EA146 - wg katalogu producenta

UWAGI:

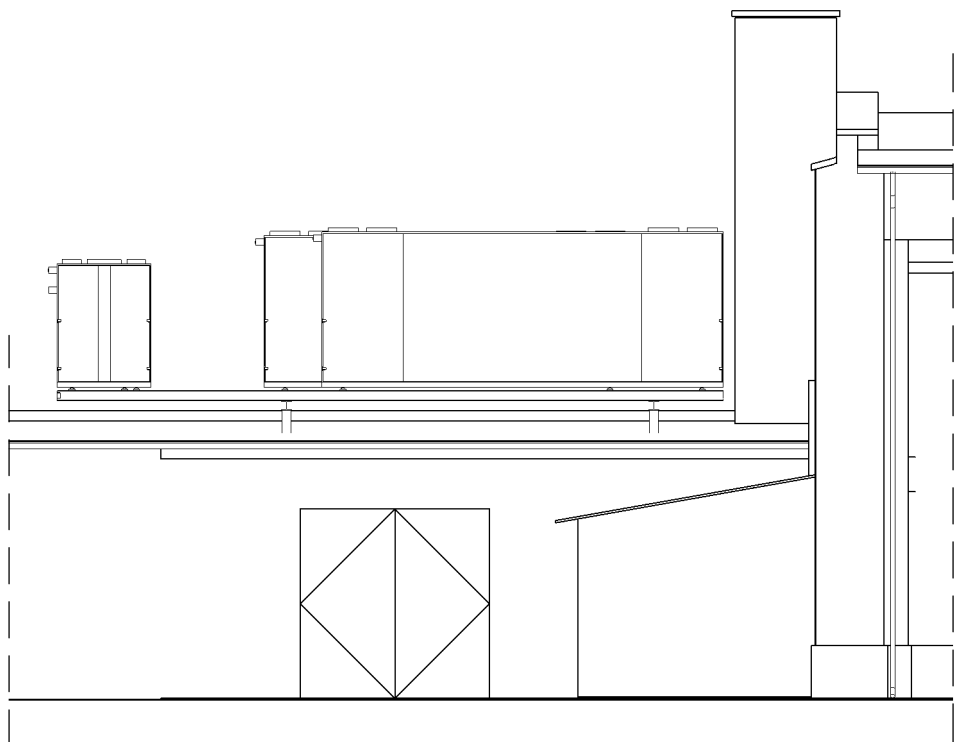
- WSZYSTKIE WYMIARY SPRAWDZIĆ BEZPOŚREDNIO NA BUDOWIE
- WSZYSTKIE POŁĄCZENIA BELEK WYKONAĆ JAKO SPAWANE PACHWINOWE

 BIURO PROJEKTOWE		<div>NOVATECH.PL</div> <div>inż. Mendel PERCZUK</div> <div>Jaczów, ul. Wiosenna 1, 67-200 Głogów</div>	
OBIEKT:		BUDYNEK DYDAKTYCZNY 67-200 GŁOGÓW; UL. PIOTRA SKARGI 29; DZ. NR EWID. 169	
TEMAT:		REMONT I DOCIEPLENIE BUDYNKU DYDAKTYCZNEGO	
NAZWA RYSUNKU:		PRZEKROJE - KONSTRUKCJA WSPORCZA CENTRALI WENTYLACYJNEJ	
PROJEKTANT: <small>(spec. konstrukcyjno-budowlana)</small>		inż. MENDEL PERCZUK upr.NR 34/78/Lw.	
ASYSTENT PROJEKTANTA:		<div><div>DATA: 25.04.2019</div><div>REV:</div><div>SKALA: Jak zaznaczono</div><div>RYS: 03</div></div>	

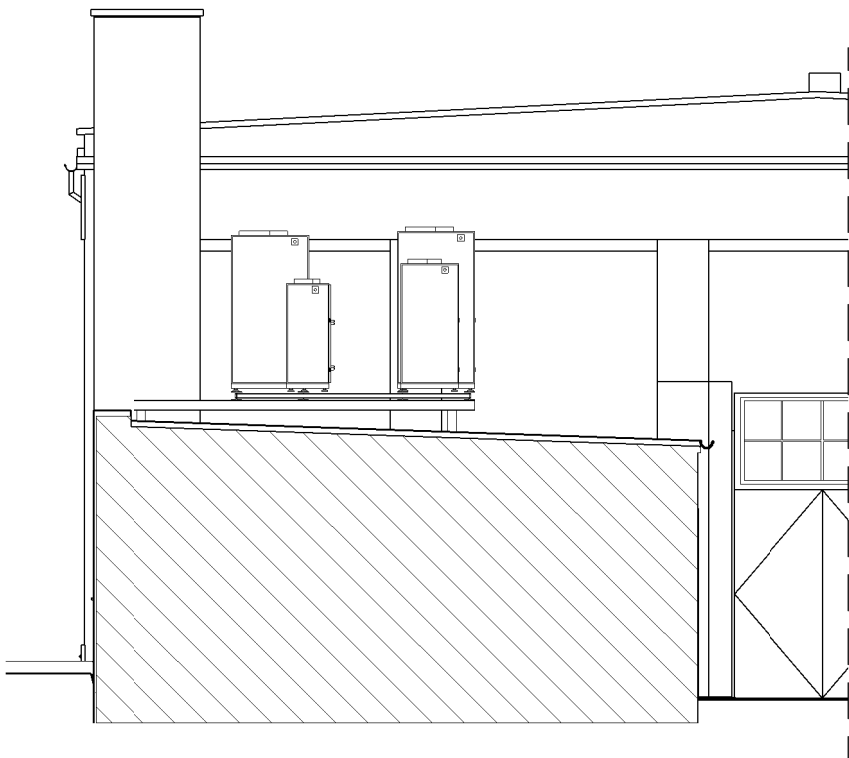
ELEWACJA POŁUDNIOWA



ELEWACJA PÓŁNOCNA



ELEWACJA WSCHODNIA



 BIURO PROJEKTOWE		NOVATECH.PL inż. Mendel PERCZUK Jaczków, ul. Wiosenna 1, 67-200 Głogów	
OBIEKT:		BUDYNEK DYDAKTYCZNY 67-200 GŁOGÓW; UL. PIOTRA SKARGI 29; DZ. NR EWID. 169	
TEMAT:		REMONT I DOCIEPLENIE BUDYNKU DYDAKTYCZNEGO	
NAZWA RYSUNKU:		ELEWACJE - KONSTRUKCJA WSPORCZA CENTRALI WENTYLACYJNEJ	
PROJEKTANT: <small>(spec. konstrukcyjno-budowlana)</small>		inż. MENDEL PERCZUK upr.NR 34/78/Lw.	
ASYSTENT PROJEKTANTA:		mgr inż. ARKADIUSZ GROBELNY	<div>DATA: 25.04.2019</div> <div>REV:</div> <div>SKALA: 1 : 100</div> <div>RYS: 04</div> <div>PODPIS: K</div>